

室內空氣品質



改善設備注意事項懶人包

公私場所 購買改善設備注意事項



人物介紹



管理員小環

公告場所管理員



老闆小境

非公告場所管理員



IAQ精靈小Q

負責說明改善設備操作

1

奇怪，我用了清淨機一陣子，空氣品質卻沒改善？

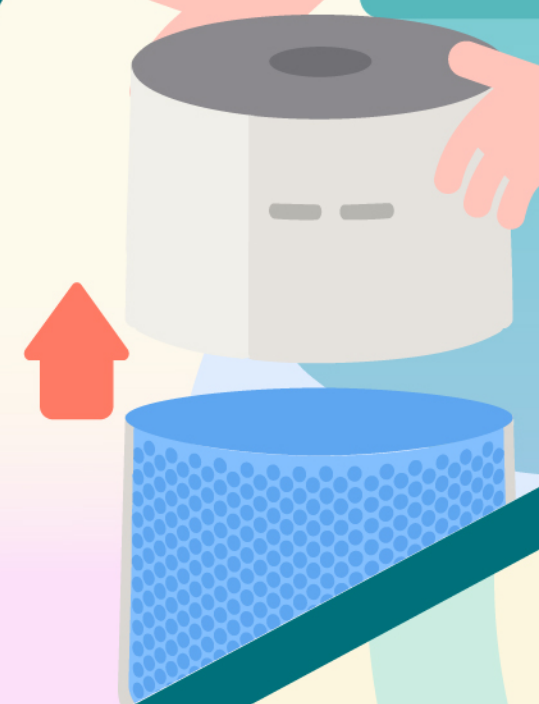
怎麼可能？這台可是熱銷款啊！



別擔心~
我來告訴你們原因！



2



啊！
我忘記拆濾網的塑膠膜了！

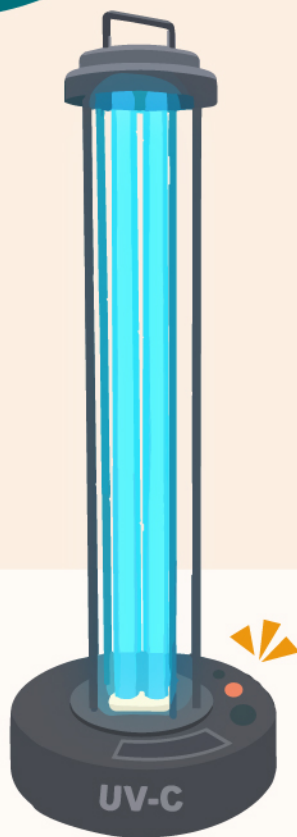


使用前一定要拆膜，
並定期更換濾網。
清淨機要選
符合空間大小的
潔淨空氣輸出比率值 (CADR值)
才有效！



建議避免擺在角落/牆邊，
確保進出風順暢

3



開啟



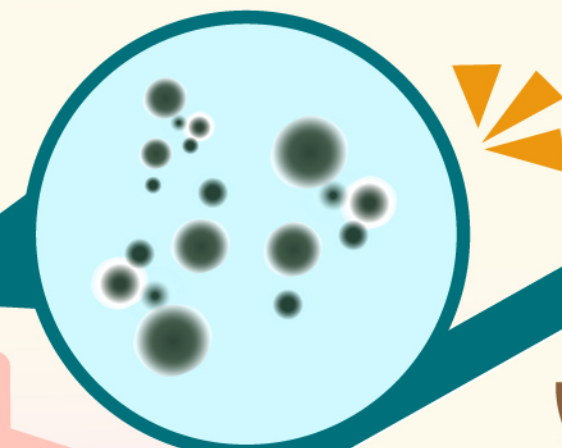
叮-----



4



怎麼有異味跟黑點呢？



小心！

紫外線殺菌燈(UV-C燈)
不能直視或在有人時開啟，
否則會傷眼睛、灼傷皮膚！



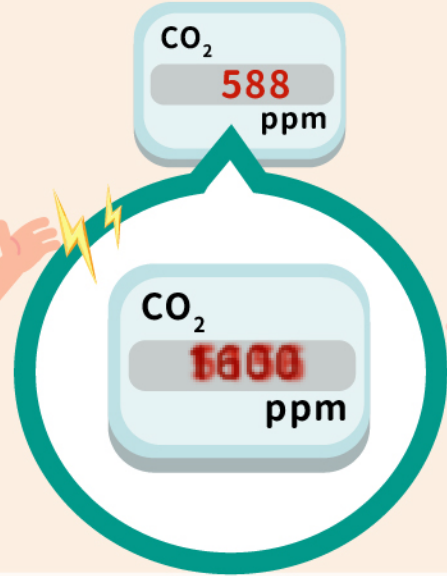
建議使用密閉式或
有人偵測自動關閉型

這是裡面滋生細菌&黴菌了，
要記得定期倒水、清水箱，
否則水箱會變成它們的溫床！



建議濕度維持在40-60%，
並保持排水順暢，出風口避免堵塞。

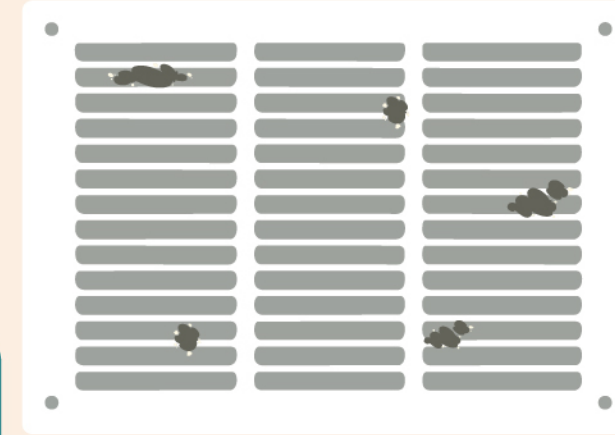
5



咦？
監測數字怎麼忽高忽低，
準不準啊？



6



怎麼通風了
還覺得灰塵多？



風管是不是沒清潔啊？



咳咳

小環，這位置不對！
感測器要裝在離地1.5到3公尺、
人員活動又通風的地方，
避開出風口和牆角才準喔！



建議定期校正／檢查感測器功能，
防止濃度偏差、失準；
且注意電源與網路連線，
確保能連續自動回傳數據。

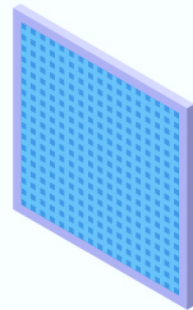
沒錯！
所以要記得定期清潔或更換濾網，
風管也要找專業清理，
不然髒空氣會被吹回室內喔！



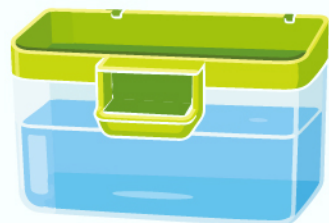
建議根據使用環境設定換氣量，
避免過小無效、過大耗能

7

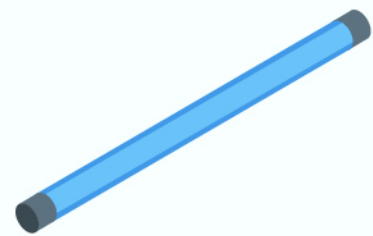
操作注意清單



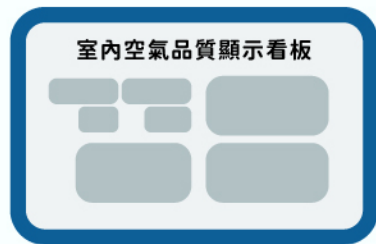
濾網



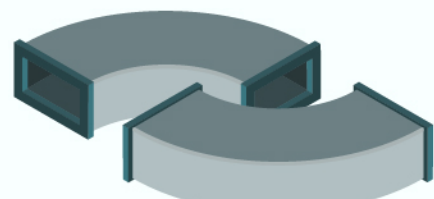
水箱



燈管



監測面板



風管

不同設備有不同操作細節，
正確使用及維護才能發揮效果！



可避免誤用導致
「有心改善卻沒達到效果」喔！

8



更多資訊請上：
室內空氣品質資訊網

想知道更多？請上
「室內空氣品質資訊網」
看看喔！

